



Società del Gruppo Hera

Herambiente Servizi Industriali s.r.l.


*Impianto di depurazione delle acque
reflue industriali a servizio del
Consorzio per lo Sviluppo Industriale -
Venafro (IS)*

Riesame dell'Autorizzazione Integrata Ambientale
D.Lgs. 3 aprile 2006 n.152 e s.m.i., art. 29 octies.

**DOCUMENTO TECNICO
TRASMISSIONE CHIARIMENTI**

ELABORATO TECNICO 1

RELAZIONE SUI MANUFATTI E RETI FOGNARIE INTERNE
PRESENTI NELL'INSTALLAZIONE

Approvato	R. Boschi	 Studio Tecnico Di Crescenzo Dott. Ing. Carmine Luca DI CRESCENZO Viale Benedetto Croce 147/23 66100 CHIETI (CH) Tel. e fax 0871270045 email info@studiodicrescenzo.it www.studiodicrescenzo.it	
Controllato	K. Gamberini M. Facchini		
Redatto	C.L. Di Crescenzo		
Cod. Doc. HASI s.r.l.	CO 01 IS AA 01 I4 RT 01.00		
Rev. 00	Data	15/02/2023	Pagine 1 di 19

SOMMARIO

A	PREMESSA	3
B	RELAZIONE TECNICA.....	3
	B.1 RICOGNIZIONE MANUFATTI E IMPIANTI.....	3
	B.2 FUNZIONE DEI MANUFATTI	3
	B.2.1 FUNZIONAMENTO DELLE LINEE IDRAULICHE INTERNE.....	17
C	CONCLUSIONI.	19

REGIONE MOLISE GIUNTA REGIONALE
Protocollo Arriwo N. 33762/2023 del 22-02-2023
Allegato 4 - Class. 0 - Copia Del Documento Firmato Digitalmente

CO 01 IS AA 01 I4 RT 01.00	RELAZIONE SUI MANUFATTI E RETI FOGNARIE INTERNE PRESENTI NELL'INSTALLAZIONE	-	15/02/2023	2 di 19
Cod.	Documento	Rev.	Data	

A PREMESSA

Il presente elaborato tecnico ha come scopo di illustrare, secondo quanto richiesto dall'Autorità Competente AIA ovvero la regione Molise a seguito della conferenza dei servizi del 31/01/2023 giusta comunicazione prot. nr. 26015/2023 del 09/02/2023, la funzionalità dei pozzetti di ispezione, delle reti di collegamento e dei sistemi by-pass presenti nell'installazione di depurazione acque reflue e trattamento rifiuti liquidi di Herambiente Servizi Industriali S.r.l., di seguito solo HASI, nella propria unità di Pozzilli (IS)

Il presente elaborato, insieme agli elaborati planimetrici, costituiscono la documentazione tecnica richiesta dall'Autorità Competente.

B RELAZIONE TECNICA**B.1 RICOGNIZIONE MANUFATTI E IMPIANTI**

Il gestore, in accordo con quanto richiesto e richiamato in premessa, ha provveduto attraverso il proprio personale e con il personale del Consorzio per lo Sviluppo Industriale di Isernia Venafro, al censimento di tutti i pozzetti interrati, di manufatti e linee di impianto e, inoltre, ha ricostruito le linee di flusso delle tubazioni interne all'installazione IED di depurazione acque e trattamento rifiuti liquidi, attingendo alla documentazione tecnica messa a disposizione dal Consorzio Industriale.

B.2 FUNZIONE DEI MANUFATTI

I manufatti censiti, così come la posizione ipotizzata delle linee o condotte interrate, hanno diverse funzioni ovvero collegamenti a linee idrauliche, linee elettriche di forza motrice, linee elettriche di messa a terra, ecc.

Nell'elenco che segue sono riportati tutti i manufatti rilevati e censiti e la rispettiva numerazione è riportata sulla planimetria allegata.

In rosso i manufatti attualmente inutilizzati e, alcuni, disponibili per un eventuale raddoppio di impianto. Sono evidenziati, inoltre, le sezioni o linee di impianto rappresentate in planimetria.

CO 01 IS AA 01 I4 RT 01.00	RELAZIONE SUI MANUFATTI E RETI FOGNARIE INTERNE PRESENTI NELL'INSTALLAZIONE	-	15/02/2023	3 di 19
Cod.	Documento	Rev.	Data	

Tabella B.2.1 – Riepilogo manufatti e loro utilizzo.

Numero	Tipo	Forma	Misure di massima (cm)	Utilizzo	Linea	Attivo
1	Pozzetto interrato	Trapezoidale	255 x 150	Arrivo acque reflue da rete consortile e scolmatore rete	Acque reflue	SI
2	Pozzetto interrato	Quadrata	65 x 65	Condotta idrica acqua industriale	Acqua Industriale	SI
3	Pozzetto interrato	Quadrata	40 x 40	Linea elettrica (lampione)	Linea elettrica lampioni	SI
4	Pozzetto interrato	Quadrata	120 x 120	contatore acqua industriale	Acqua Industriale	SI
5	Pozzetto interrato	Quadrata	115 x 115	Cavidotto	Linea elettrica	NO
6	Pozzetto interrato	Quadrata	115 x 115	Cavidotto	Linea elettrica	SI
7	Pozzetto interrato	Quadrata	90 x 90	Cavidotto	Linea elettrica	SI
8	Pozzetto interrato	Quadrata	120 x 120	Pozzetto ispezione acque reflue in ingresso	Acque reflue	SI
9	Pozzetto interrato	Quadrata	115 x 115	Pozzetto ispezione by-pass di sicurezza	Acque reflue/Acque di processo	NO
10	Pozzetto interrato	Quadrata	115 x 115	Pozzetto ispezione by-pass di sicurezza	Acque reflue	SI
11	Pozzetto interrato	Quadrata	120 x 120	Pozzetto di ispezione raccolta acque di processo (surnatante nastropressa, scarichi macchinari, acque di drenaggio fanghi)	Raccolta acque di processo	SI
12	Vasca in cemento armato	Rettangolare	740 x 600	Pozzetto di primo sollevamento	Acque reflue	SI

 REGIONE MOLISE GIUNTA REGIONALE
 Protocollo Arrivo N. 33762/2023 del 22-02-2023
 Allegato 4 - Class. 0 - Copia Del Documento Firmato Digitalmente

CO 01 IS AA 01 I4 RT 01.00	RELAZIONE SUI MANUFATTI E RETI FOGNARIE INTERNE PRESENTI NELL'INSTALLAZIONE	-	15/02/2023	4 di 19
Cod.	Documento	Rev.	Data	

Numero	Tipo	Forma	Misure di massima (cm)	Utilizzo	Linea	Attivo
13	Pozzetto interrato	Quadrata	95 x 95	Pozzetto di ispezione raccolta acque di piazzale	Acque di piazzale	SI
14	Caditoia	Rettangolare	75 x 40	Griglia di raccolta acque di piazzale	Acque di piazzale	SI
15	Pozzetto interrato	Rettangolare	50 x 65	Cavidotto	Linea elettrica	SI
16	Sezione di grigliatura grossolana e dissabbiatura				Acque reflue	SI
17	Pozzetto interrato	Quadrata	115 x 115	Cavidotto	Linea elettrica	SI
18	Pozzetto interrato	Quadrata	115 x 115	Pozzetto di ispezione raccolta acque di processo (surnatante nastropressa, scarichi macchinari, acque di drenaggio fanghi)	Raccolta acque di processo	SI
19	Pozzetto interrato	Quadrata	115 x 115	Cavidotto	Linea elettrica	SI
20	Pozzetto interrato	Quadrata	70 x 70	Cavidotto	Linea elettrica	SI
21	Pozzetto interrato	Quadrata	50 x 50	Cavidotto	Linea elettrica	SI
22	Pozzetto interrato	Quadrata	90 x 90	Cavidotto	Linea elettrica	SI
23	Pozzetto interrato	Circolare	d = 66	Rete fognaria Pozzilli	Acque reflue	SI
24	Pozzetto interrato	Circolare	d = 66	Pozzetto di ispezione conduttura percolato scarica	Linea percolato scarica	NO
25	Pozzetto interrato	Quadrata	45 x 45	Cavidotto	Linea elettrica	SI

CO 01 IS AA 01 I4 RT 01.00	RELAZIONE SUI MANUFATTI E RETI FOGNARIE INTERNE PRESENTI NELL'INSTALLAZIONE	-	15/02/2023	5 di 19
Cod.	Documento	Rev.	Data	

Numero	Tipo	Forma	Misure di massima (cm)	Utilizzo	Linea	Attivo
26	Pozzetto interrato	Circolare	d = 66	Rete fognaria Pozzilli	Acque reflue	SI
27	Box prefabbricato	Rettangolare	520 x 250	Box quadro H		SI
28	Pozzetto interrato	Quadrata	115 x 115	Cavidotto	Linea elettrica	SI
29	Pozzetto interrato	Quadrata	65 x 65	Cavidotto	Linea elettrica	SI
30	Vasca in cemento armato	Rettangolare	240 x 375	Pozzetto 2° sollevamento	Acque reflue e rifiuti liquidi	SI
31	Vasca in cemento armato	Quadrata	1500 x 1500	Vasca di equalizzazione 1	Acque reflue e rifiuti liquidi	SI
32	Pozzetto interrato	Quadrata	35 x 35	Linea elettrica (lampioni)	Linea elettrica lampioni	NO
33	Pozzetto interrato	Quadrata	115 x 115	Cavidotto	Linea elettrica	SI
34	Pozzetto interrato	Quadrata	115 x 115	Cavidotto	Linea elettrica	SI
35	Pozzetto interrato	Quadrata	70 x 70	Pozzetto di ispezione troppo pieno vasca di equalizzazione 2	Raccolta acque di processo	SI
36	Pozzetto interrato	Quadrata	60 x 60	Pozzetto di ispezione by-pass di sicurezza	Raccolta acque di processo	NO
37	Pozzetto interrato	Quadrata	45 x 45	Linea elettrica (messa a terra)	Linea elettrica	SI
38	Pozzetto interrato	Quadrata	70 x 70	Cavidotto	Linea elettrica	SI

CO 01 IS AA 01 I4 RT 01.00	RELAZIONE SUI MANUFATTI E RETI FOGNARIE INTERNE PRESENTI NELL'INSTALLAZIONE	-	15/02/2023	6 di 19
Cod.	Documento	Rev.	Data	

Numero	Tipo	Forma	Misure di massima (cm)	Utilizzo	Linea	Attivo
39	Vasca in cemento armato	Quadrata	1500 x 1500	Vasca di equalizzazione 2	Acque reflue e rifiuti liquidi	SI
40	Pozzetto interrato	Quadrata	90 x 90	Pozzetto di ispezione raccolta acque di processo (non utilizzato)	Raccolta acque di processo	NO
41	Pozzetto interrato	Quadrata	50 x 50	Cavidotto	Linea elettrica	SI
42	Pozzetto interrato	Quadrata	225 x 118	Cavidotto (messa a terra)	Linea elettrica	SI
43	Pozzetto interrato	Quadrata	60 x 60	Cavidotto (messa a terra)	Linea elettrica	SI
44	Pozzetto interrato	Quadrata	55 x 55	Cavidotto	Linea elettrica	SI
45	Caditoia	Rettangolare	198 x 70	sgocciolatoio, raccolta scoli rifiuti liquidi durante le operazioni di carico	Raccolta acque di processo	SI
46	Caditoia	Rettangolare	568 x 53	Griglia di raccolta acque di piazzale	Acque di piazzale	SI
47	Pozzetto interrato	Quadrata	55 x 55	Pozzetto di ispezione valvola di apertura/chiusura acqua industriale per sezione di tratt. CH-FI	Acqua Industriale	SI
48	Pozzetto interrato	Quadrata	60 x 60	Pozzetto di ispezione raccolta acque di processo (ricircolo impianto)	Raccolta acque di processo	SI
49	Pozzetto interrato	Quadrata	60 x 60	Pozzetto di raccolta acque di piazzale	Acque di piazzale	SI
50	Vasca in cemento armato	Rettangolare	2660 x 460	Bacino di contenimento silos rifiuti liquidi non pericolosi	Rifiuti liquidi	NO
51	Sezione fisico chimica di trattamento rifiuti liquidi				Rifiuti liquidi	-

CO 01 IS AA 01 I4 RT 01.00	RELAZIONE SUI MANUFATTI E RETI FOGNARIE INTERNE PRESENTI NELL'INSTALLAZIONE	-	15/02/2023	7 di 19
Cod.	Documento	Rev.	Data	

Numero	Tipo	Forma	Misure di massima (cm)	Utilizzo	Linea	Attivo
52	Pozzetto interrato	Quadrata	60 x 60	Pozzetto di ispezione raccolta acque di processo (ricircolo impianto)	Raccolta acque di processo	SI
53	Pozzetto interrato	Quadrata	100 x 100	Pozzetto ispezione by-pass di sicurezza con valvola per apertura/chiusura by-pass (attualmente valvola chiusa, by-pass chiuso)	Raccolta acque di processo	NO
54	Pozzetto interrato	Quadrata	35 x 35	Linea elettrica (lampione)	Linea elettrica lampioni	SI
55	Vasca in cemento armato	Rettangolare	840 x 465	Bacino di contenimento silos D9 e D10	Rifiuti liquidi	SI
56	Pozzetto interrato	Quadrata	60 x 60	Pozzetto ispezione raccolta acque da tetto	Acque di piazzale	SI
57	Pozzetto interrato	Quadrata	115 x 115	Cavidotto	Linea elettrica	SI
58	Pozzetto interrato	Quadrata	40 x 40	Cavidotto	Linea elettrica	SI
59	Pozzetto interrato	Quadrata	60 x 60	Pozzetto ispezione raccolta acque da tetto	Acque di piazzale	SI
60	Caditoia	Rettangolare	650 x 50	Griglia di raccolta acque di piazzale	Acque di piazzale	SI
61	Pozzetto interrato	Quadrata	95 x 95	Cavidotto	Linea elettrica	SI
62	Pozzetto interrato	Quadrata	120 x 120	Serbatoio di stoccaggio gasolio per gruppo elettrogeno		NO
63	Pozzetto interrato	Quadrata	115 x 115	Cavidotto	Linea elettrica	SI
64	Pozzetto interrato	Quadrata	35 x 35	Linea elettrica (lampione)	Linea elettrica lampioni	SI

CO 01 IS AA 01 I4 RT 01.00	RELAZIONE SUI MANUFATTI E RETI FOGNARIE INTERNE PRESENTI NELL'INSTALLAZIONE	-	15/02/2023	8 di 19
Cod.	Documento	Rev.	Data	

Numero	Tipo	Forma	Misure di massima (cm)	Utilizzo	Linea	Attivo
65	Pozzetto interrato	Circolare	d = 66	Pozzetto di ispezione scarico idrico Volturmo	Scarico Idrico Impianto	NO
66	Pozzetto interrato	Quadrata	65 x 65	Pozzetto di ispezione scarico idrico Volturmo	Scarico Idrico Impianto	NO
67	Pozzetto interrato	Quadrata	65 x 65	Pozzetto di ispezione valvola apertura/chiusura scarico idrico Volturmo	Scarico Idrico Impianto	NO
68	Pozzetto interrato	Quadrata	55 x 55	Pozzetto di ispezione raccolta acque da Hangar	Acque da Hangar	NO
69	Pozzetto interrato	Quadrata	65 x 65	Pozzetto di ispezione valvola apertura/chiusura scarico idrico Ravicone	Scarico Idrico Impianto	SI
70	Pozzetto interrato	Quadrata	70 x 70	Pozzetto di ispezione scarico legale S1	Scarico Idrico Impianto	SI
71	Pozzetto interrato	Quadrata	90 x 90	Cavidotto	Linea elettrica	SI
72	Pozzetto interrato	Quadrata	40 x 40	Cavidotto	Linea elettrica lampioni	SI
73	Pozzetto interrato	Quadrata	90 x 90	Cavidotto	Linea elettrica	SI
74	Pozzetto interrato	Quadrata	1.160 x 675	Vasca di disinfezione e scarico finale	Acque reflue e rifiuti liquidi	SI
75	Pozzetto interrato	Quadrata	40 x 40	Pozzetto di ispezione raccolta acque da tetto, piazzale e scarico serbatoio preparazione antisciuma	Raccolta acque di processo	SI
76	Pozzetto interrato	Quadrata	160 x 160	Pozzetto di ispezione valvola apertura/chiusura clorazione	Raccolta acque di processo	SI
77	Pozzetto interrato	Quadrata	60 x 60	Pozzetto di ispezione ex linea di adduzione acque per strumentazione di controllo	Raccolta acque di processo	NO

CO 01 IS AA 01 I4 RT 01.00	RELAZIONE SUI MANUFATTI E RETI FOGNARIE INTERNE PRESENTI NELL'INSTALLAZIONE	-	15/02/2023	9 di 19
Cod.	Documento	Rev.	Data	

Numero	Tipo	Forma	Misure di massima (cm)	Utilizzo	Linea	Attivo
78	Locale contenente strumentazione per controllo acqua allo scarico				Acque reflue di scarico	SI
79	Pozzetto interrato	Quadrata	90 x 90	Pozzetto di ispezione raccolta acque di piazzale	Acque di piazzale	SI
80	Caditoia	Rettangolare	790 x 50	Griglia di raccolta acque di piazzale	Acque di piazzale	SI
81	Pozzetto interrato	Quadrata	55 x 55	Pozzetto di ispezione raccolta acque da Hangar	Acque da Hangar	NO
82	Pozzetto interrato	Quadrata	95 x 95	Pozzetto di ispezione raccolta acque da Hangar	Acque da Hangar	NO
83	Pozzetto interrato	Quadrata	75 x 75	Pozzetto con valvola cieca (sigillato a mezzo colata di cemento)	Acqua Industriale	NO
84	Pozzetto interrato	Rettangolare	275 x 175	Pozzetto di raccolta acque di sfioro da Sedimentatore secondario	Acque reflue e rifiuti liquidi	SI
85	Vasca in cemento armato	Circolare	d = 1720	Sedimentatore secondario	Acque reflue e rifiuti liquidi	SI
86	Vasca in cemento armato interrata	Rettangolare	600 x 575	Vasca di raccolta e rilancio fanghi attivi e di supero	Linea fanghi	SI
87	Pozzetto interrato	Quadrata	90 x 90	Cavidotto	Linea elettrica	SI
88	Pozzetto interrato	Quadrata	40 x 40	Cavidotto	Linea elettrica lampioni	SI
89	Pozzetto interrato	Quadrata	40 x 40	Cavidotto	Linea elettrica lampioni	SI
90	Pozzetto interrato	Quadrata	90 x 90	Cavidotto	Linea elettrica	SI

CO 01 IS AA 01 I4 RT 01.00	RELAZIONE SUI MANUFATTI E RETI FOGNARIE INTERNE PRESENTI NELL'INSTALLAZIONE	-	15/02/2023	10 di 19
Cod.	Documento	Rev.	Data	

Numero	Tipo	Forma	Misure di massima (cm)	Utilizzo	Linea	Attivo
91	Pozzetto interrato	Quadrata	70 x 70	Cavidotto	Linea elettrica	SI
92	Pozzetto interrato	Quadrata	70 x 70	Cavidotto	Linea elettrica	SI
93	Pozzetto interrato	Quadrata	90 x 90	Cavidotto	Linea elettrica	SI
94	Platea in cemento	Quadrata	300 x 300	Stoccaggio e dosaggio reagenti/nutrienti	Acque reflue e rifiuti liquidi	SI
95	Pozzetto interrato	Quadrata	90 x 90	Cavidotto	Linea elettrica	SI
96	Pozzetto interrato	Quadrata	60 x 60	Cavidotto	Linea elettrica	SI
97	Pozzetto interrato	Quadrata	115 x 115	Cavidotto	Linea elettrica	SI
98	Caditoia	Rettangolare	500 x 50	Griglia di raccolta acque di piazzale	Acque di piazzale	SI
99	Pozzetto interrato	Quadrata	115 x 115	Cavidotto	Linea elettrica	SI
100	Sezione di trattamento biologico				Acque reflue e rifiuti liquidi	SI
101	Pozzetto interrato	Quadrata	115 x 115	Cavidotto	Linea elettrica	SI
102	Pozzetto interrato	Quadrata	40 x 40	Cavidotto	Linea elettrica lampioni	SI
103	Pozzetto interrato	Quadrata	115 x 115	Cavidotto	Linea elettrica	SI

CO 01 IS AA 01 I4 RT 01.00	RELAZIONE SUI MANUFATTI E RETI FOGNARIE INTERNE PRESENTI NELL'INSTALLAZIONE	-	15/02/2023	11 di 19
Cod.	Documento	Rev.	Data	

Numero	Tipo	Forma	Misure di massima (cm)	Utilizzo	Linea	Attivo
104	Vasca in cemento armato	Rettangolare	270 x 295	Vasca di condizionamento fanghi	Linea fanghi	SI
105	Vasca in cemento armato	Circolare	d = 1060	Ispessitore	Linea fanghi	SI
106	Pozzetto interrato	Quadrata	70 x 70	Cavidotto	Linea elettrica	SI
107	Pozzetto interrato	Quadrata	40 x 40	Linea elettrica (lampione)	Linea elettrica	SI
108	Pozzetto interrato	Quadrata	95 x 95	Cavidotto	Linea elettrica	SI
109	Pozzetto interrato	Quadrata	70 x 70	Linea elettrica (messa a terra)	Linea elettrica	SI
110	Pozzetto interrato	Quadrata	50 x 50	Cavidotto	Linea elettrica	SI
111	Pozzetto interrato	Quadrata	95 x 95	Pozzetto di ispezione raccolta acque di processo (surnatante nastropressa, scarichi macchinari, acque di drenaggio fanghi)	Raccolta acque di processo	SI
112	Pozzetto interrato	Quadrata	90 x 90	Cavidotto	Linea elettrica	SI
113	Pozzetto interrato	Quadrata	90 x 90	Pozzetto ispezione by-pass di sicurezza	Acque reflue	NO
114	Pozzetto interrato	Quadrata	240 x 345	Pozzetto pompe di estrazione fanghi primari	Linea fanghi	SI
115	Pozzetto interrato	Quadrata	90 x 90	Pozzetto di ispezione raccolta acque di processo (surnatante nastropressa, scarichi macchinari, acque di drenaggio fanghi)	Raccolta acque di processo	SI
116	Pozzetto interrato	Quadrata	90 x 90	Pozzetto di ispezione raccolta acque di processo (surnatante nastropressa, scarichi macchinari, acque di drenaggio fanghi)	Raccolta acque di processo	SI

CO 01 IS AA 01 I4 RT 01.00	RELAZIONE SUI MANUFATTI E RETI FOGNARIE INTERNE PRESENTI NELL'INSTALLAZIONE	-	15/02/2023	12 di 19
Cod.	Documento	Rev.	Data	

Numero	Tipo	Forma	Misure di massima (cm)	Utilizzo	Linea	Attivo
117	Pozzetto interrato	Quadrata	90 x 90	Cavidotto	Linea elettrica (messa a terra)	SI
118	Pozzetto interrato	Quadrata	50 x 50	Cavidotto	Linea elettrica (rete dati)	SI
119	Pozzetto interrato	Quadrata	115 x 115	Pozzetto ispezione valvola apertura/chiusura estrazione fanghi sedimentatore primario	Linea fanghi	SI
120	Pozzetto interrato	Quadrata	90 x 90	Pozzetto ispezione valvola apertura/chiusura scarico scum box	Linea fanghi	SI
121	Vasca in cemento armato	Rettangolare	210 x 115	Scum box	Linea fanghi	SI
122	Pozzetto interrato	Circolare	d = 1600	Sedimentatore primario	Acque reflue e rifiuti liquidi	SI
123	Pozzetto interrato	Rettangolare	260 x 165	Pozzetto di raccolta acque di sfioro da Sedimentatore primario	Acque reflue e rifiuti liquidi	SI
124	Pozzetto interrato	Quadrata	90 x 90	Pozzetto ispezione by-pass di sicurezza	Acque reflue	SI
125	Pozzetto interrato	Quadrata	90 x 90	Pozzetto di ispezione raccolta acque di processo (surnatante nastropressa, scarichi macchinari, acque di drenaggio fanghi) e di scarico rifiuti liquidi non pericolosi da avviare a trattamento biologico D8.	Raccolta acque di processo	SI
126	Pozzetto interrato	Quadrata	65 x 65	Cavidotto	Linea elettrica	SI
127	Pozzetto interrato	Quadrata	60 x 60	Linea elettrica (lampione)	Linea elettrica	SI
128	Pozzetto interrato	Quadrata	70 x 70	Cavidotto	Linea elettrica	SI

CO 01 IS AA 01 I4 RT 01.00	RELAZIONE SUI MANUFATTI E RETI FOGNARIE INTERNE PRESENTI NELL'INSTALLAZIONE	-	15/02/2023	13 di 19
Cod.	Documento	Rev.	Data	

Numero	Tipo	Forma	Misure di massima (cm)	Utilizzo	Linea	Attivo
129	Pozzetto interrato	Quadrata	70 x 70	Cavidotto	Linea elettrica	SI
130	Pozzetto interrato	Quadrata	90 x 90	Cavidotto	Linea elettrica	SI
131	Pozzetto interrato	Quadrata	50 x 50	Cavidotto	Linea elettrica	SI
132	Pozzetto interrato	Quadrata	70 x 70	Cavidotto	Linea elettrica	SI
133	Pozzetto interrato	Quadrata	40 x 40	Cavidotto/ispezione messa a terra	Linea elettrica lampioni	SI
134	Vasca in cemento armato	Rettangolare	665 x 540	Vasca di flocculazione	Acque reflue e rifiuti liquidi	SI
135	Vasca in cemento armato	Rettangolare	585 x 340	Vasca di coagulazione	Acque reflue e rifiuti liquidi	SI
136	Pozzetto interrato	Quadrata	70 x 70	Cavidotto	Linea elettrica	SI
137	Pozzetto interrato	Quadrata	90 x 90	Cavidotto	Linea elettrica	NO
138	Pozzetto interrato	Quadrata	35 x 35	Linea elettrica (lampione)	Linea elettrica lampioni	SI
139	Pozzetto interrato	Quadrata	70 x 70	Cavidotto	Linea elettrica	SI
140	Pozzetto interrato	Quadrata	35 x 35	Linea elettrica (lampione)	Linea elettrica lampione	SI
141	Pozzetto interrato	Quadrata	35 x 35	Linea elettrica (lampione)	Linea elettrica lampioni	SI

CO 01 IS AA 01 I4 RT 01.00	RELAZIONE SUI MANUFATTI E RETI FOGNARIE INTERNE PRESENTI NELL'INSTALLAZIONE	-	15/02/2023	14 di 19
Cod.	Documento	Rev.	Data	

Numero	Tipo	Forma	Misure di massima (cm)	Utilizzo	Linea	Attivo
142	Pozzetto interrato	Quadrata	120 x 120	Pozzetto di ispezione raccolta acque di processo (acque di drenaggio fanghi)	Raccolta acque di processo	SI
143	Vasca in cemento armato	Rettangolare	2065 x 1070	Vasca di stoccaggio fanghi disidratati	Linea fanghi	SI
144	Pozzetto interrato	Quadrata	90 x 90	Pozzetto di ispezione raccolta acque di processo (acque di drenaggio fanghi)	Raccolta acque di processo	SI
145	Pozzetto interrato	Quadrata	35 x 35	Pozzetto di ispezione raccolta acque da tetto	Raccolta acque di processo	NO
146	Pozzetto interrato	Quadrata	60 x 60	Pozzetto di ispezione raccolta acque da tetto	Raccolta acque di processo	NO
147	Locale officina, disidratazione fanghi, preparazione e dosaggio reagenti				Linea fanghi	SI
148	Pozzetto interrato	Quadrata	90 x 90	Pozzetto di ispezione raccolta acque di processo (surnatante nastropressa, scarichi macchinari, acque di drenaggio fanghi)	Raccolta acque di processo	SI
149	Pozzetto interrato	Quadrata	115 x 115	Cavidotto	Linea elettrica	SI
150	Pozzetto interrato	Quadrata	90 x 90	Pozzetto di ispezione raccolta acque di processo	Raccolta acque di processo	SI
151	Pozzetto interrato	Circolare	d = 66	Rete fognaria Pozzilli	Acque reflue	SI
152	Pozzetto interrato	Quadrata	45 x 45	Cavidotto vuoto	Linea elettrica	NO
153	Vasca in cemento armato	Rettangolare	455 x 815	Bacino di contenimento	-	NO
154	Pozzetto interrato	Quadrata	40 x 40	Linea elettrica (lampioni)	Linea elettrica lampioni	SI

CO 01 IS AA 01 I4 RT 01.00	RELAZIONE SUI MANUFATTI E RETI FOGNARIE INTERNE PRESENTI NELL'INSTALLAZIONE	-	15/02/2023	15 di 19
Cod.	Documento	Rev.	Data	

Numero	Tipo	Forma	Misure di massima (cm)	Utilizzo	Linea	Attivo
155	Pozzetto interrato	Quadrata	40 x 40	Linea elettrica (lampioni)	Linea elettrica lampioni	SI
156	Pozzetto interrato	Quadrata	50 x 50	Cavidotto	Linea elettrica	SI
157	Pozzetto interrato	Circolare	d = 66	Rete fognaria Pozzilli	Acque reflue	SI
158	Pozzetto interrato	Rettangolare	160 x 180	Pozzetto di ispezione raccolta acque da Hangar	Acque da Hangar	NO
159	Pozzetto interrato	Quadrata	310 x 308	Rete fognaria Pozzilli	Acque reflue	SI
160	Pozzetto interrato	Quadrata	40 x 40	Linea elettrica (lampioni)	Linea elettrica	SI
161	Pozzetto interrato	Quadrata	55 x 55	Pozzetto di ispezione raccolta acque da Hangar	Acque da Hangar	NO
162	Pozzetto interrato	Quadrata	40 x 40	Cavidotto	Linea elettrica lampioni	SI
163	Pozzetto interrato	Quadrata	70 x 70	predisposizione irrigazione	Acqua industriale	NO
164	Pozzetto interrato	Quadrata	70 x 70	predisposizione irrigazione	Acqua industriale	NO
165	Pozzetto interrato	Quadrata	70 x 70	predisposizione irrigazione	Acqua industriale	NO
166	Pozzetto interrato	Quadrata	70 x 70	predisposizione irrigazione	Acqua industriale	NO
167	Pozzetto interrato	Quadrata	80 x 80	Pozzetto di ispezione raccolta acque di processo (surnatante ispessitore)	Raccolta acque di processo	SI

CO 01 IS AA 01 I4 RT 01.00	RELAZIONE SUI MANUFATTI E RETI FOGNARIE INTERNE PRESENTI NELL'INSTALLAZIONE	-	15/02/2023	16 di 19
Cod.	Documento	Rev.	Data	

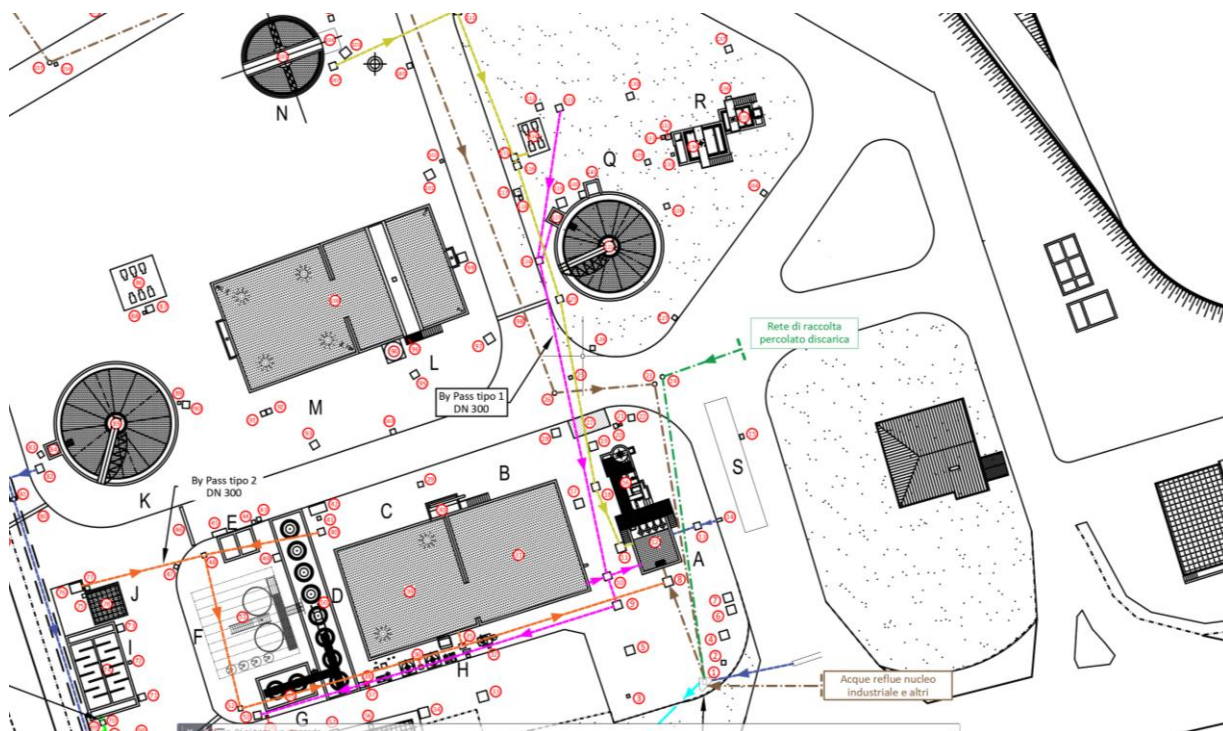
Numero	Tipo	Forma	Misure di massima (cm)	Utilizzo	Linea	Attivo
168	Pozzetto interrato	Quadrata		Cavidotto	Linea elettrica	NO
169	Pozzetto interrato	Quadrata		Cavidotto	Linea elettrica	NO
170	Pozzetto interrato	Quadrata		Cavidotto	Linea elettrica	NO

B.2.1 FUNZIONAMENTO DELLE LINEE IDRAULICHE INTERNE

B.2.1.1 Funzionamento del bypass di tipo 1 DN 300

Il bypass di tipo 1 DN 300 è una condotta interrata che ha la funzione di convogliare, in caso di necessità per manutenzione alla sezione biologica e del troppo pieno dell'equalizzatore 1, le acque reflue in uscita da quest'ultimo e dal sedimentatore primario e rinviarle al primo sollevamento ovvero in testa all'impianto.

Figura B.2.1 - Linee di flusso by pass di tipo 1.

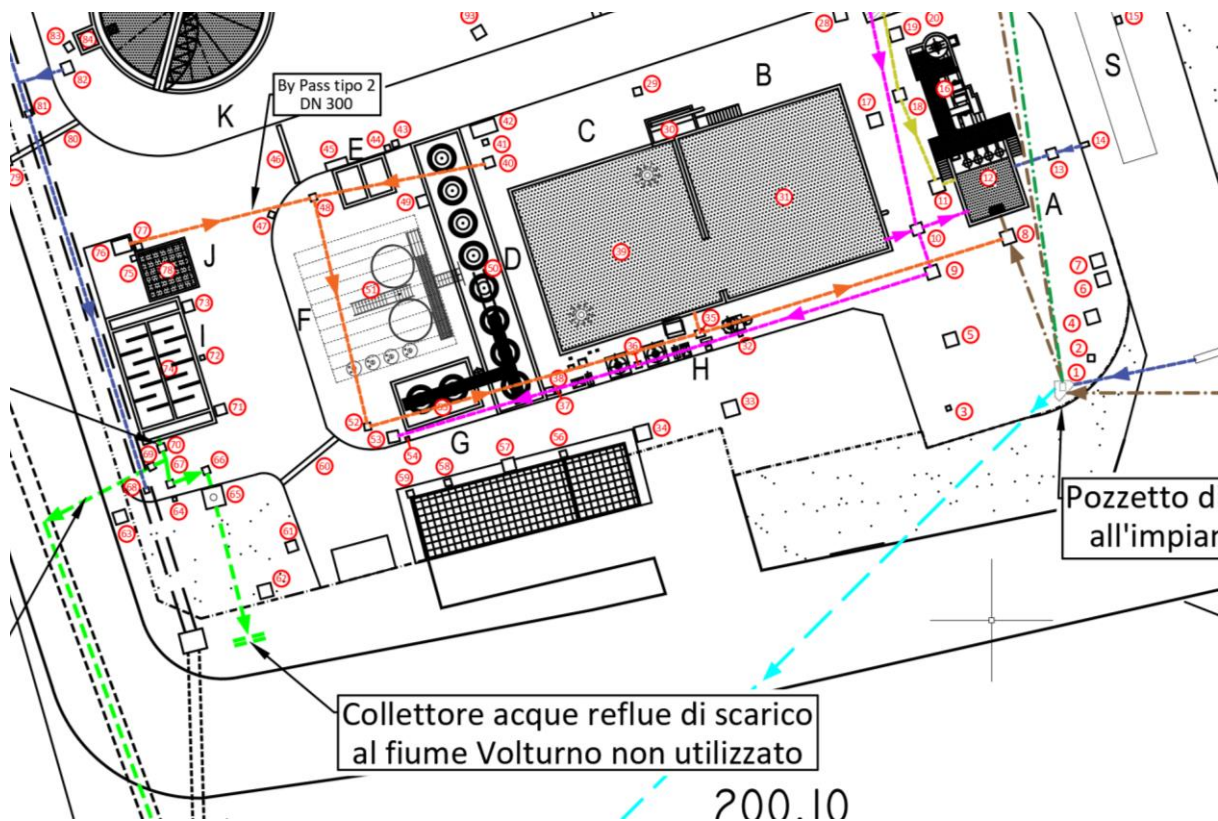


CO 01 IS AA 01 I4 RT 01.00	RELAZIONE SUI MANUFATTI E RETI FOGNARIE INTERNE PRESENTI NELL'INSTALLAZIONE	-	15/02/2023	17 di 19
Cod.	Documento	Rev.	Data	

B.2.1.2 Funzionamento del bypass di tipo 2 DN 300.

Il bypass di tipo 2 DN 300 è una condotta interrata che ha la funzione di convogliare, in caso di necessità per manutenzione alla sezione della vasca di clorazione e del troppo pieno dell'equalizzatore 2, le acque reflue in uscita da quest'ultimo e dal sedimentatore secondario verso il primo sollevamento ovvero in testa all'impianto.

Figura B.2.2 - Linee di flusso del by pass di tipo 2.



REGIONE MOLISE GIUNTA REGIONALE
Protocollo Arrivo N. 33762/2023 del 22-02-2023
Allegato 4 - Class. 0 - Copia Del Documento Firmato Digitalmente

CO 01 IS AA 01 I4 RT 01.00	RELAZIONE SUI MANUFATTI E RETI FOGNARIE INTERNE PRESENTI NELL'INSTALLAZIONE	-	15/02/2023	18 di 19
Cod.	Documento	Rev.	Data	

C CONCLUSIONI.

L'analisi, il censimento e la ricostruzione delle funzionalità dei manufatti e dei bypass idraulici sono stati effettuati dal gestore con analisi e valutazione in campo e con ricostruzione da elementi grafici del progetto impiantistico.

È stata omessa la ricostruzione della linea antincendio in quanto già trasmessa con una tavola grafica all'Autorità Competente.

Non sono stati censiti i pozzetti e manufatti di pertinenza del locale uffici e laboratorio in quanto ritenuti dal gestore influenti e fuori dal contesto della funzionalità dell'installazione.

REGIONE MOLISE GIUNTA REGIONALE
Protocollo Arriwo N. 33762/2023 del 22-02-2023
Allegato 4 - Class. 0 - Copia Del Documento Firmato Digitalmente

CO 01 IS AA 01 I4 RT 01.00	RELAZIONE SUI MANUFATTI E RETI FOGNARIE INTERNE PRESENTI NELL'INSTALLAZIONE	-	15/02/2023	19 di 19
Cod.	Documento	Rev.	Data	